



ประกาศสำนักงานการปฏิรูปที่ดินจังหวัดร้อยเอ็ด  
เรื่อง ผลการคัดเลือกและจัดที่ดินให้แก่เกษตรกรเข้าทำประโยชน์ในเขตปฏิรูปที่ดินจังหวัดร้อยเอ็ด

ด้วย ได้มีผู้ยื่นคำขอรับการคัดเลือกและจัดที่ดินแทนที่เกษตรกรผู้ได้รับการจัดให้เข้าทำประโยชน์ ซึ่งสละสิทธิหรือถึงแก่ความตาย ต่อสำนักงานการปฏิรูปที่ดินจังหวัดร้อยเอ็ด (ส.ป.ก.ร้อยเอ็ด) เพื่อเข้าทำประโยชน์ในเขตปฏิรูปที่ดินจังหวัดร้อยเอ็ด

ฉะนั้น อาศัยอำนาจตามความในข้อ ๑๖ และข้อ ๓๕ แห่งระเบียบคณะกรรมการปฏิรูปที่ดินเพื่อเกษตรกร ว่าด้วยหลักเกณฑ์วิธีการและเงื่อนไขในการคัดเลือกและจัดที่ดินให้แก่เกษตรกร การโอนหรือตกทอดทางมรดกสิทธิการเช่าหรือเช่าซื้อ และการจัดการทรัพย์สินและหนี้สินของเกษตรกรผู้ได้รับที่ดิน พ.ศ.๒๕๖๔ จึงมีคำสั่งอนุญาตให้เกษตรกรได้รับการคัดเลือกและจัดที่ดินแทนที่เกษตรกรผู้ได้รับการจัดให้เข้าทำประโยชน์ ซึ่งสละสิทธิหรือถึงแก่ความตาย โดยการจัดให้เข้าทำประโยชน์ในเขตปฏิรูปที่ดินจังหวัดร้อยเอ็ด จำนวน ๗ ราย รายละเอียดตามบัญชีรายชื่อและแผนผังแปลงที่ดินที่แนบท้ายประกาศนี้

ทั้งนี้ หากบุคคลใดประสงค์จะอุทธรณ์หรือโต้แย้งคำสั่ง ให้ยื่นคำร้องอุทธรณ์หรือโต้แย้งคำสั่งพร้อมพยานหลักฐานได้ ณ สำนักงานการปฏิรูปที่ดินจังหวัดร้อยเอ็ด เลขที่ ๓๒๒ ถนนร้อยเอ็ด - โพนทอง ตำบลเหนือเมือง อำเภอเมืองร้อยเอ็ด จังหวัดร้อยเอ็ด ภายใน ๓๐ วัน นับจากวันประกาศเป็นต้นไป

จึงประกาศมาเพื่อทราบโดยทั่วกัน

ประกาศ ณ วันที่ ๑๗ เมษายน พ.ศ. ๒๕๖๙

(นายนิธิสิทธิ์ รัตน์จันทโชติ)  
ปฏิรูปที่ดินจังหวัดร้อยเอ็ด

บัญชีรายชื่อเกษตรกรผู้ได้รับการคัดเลือกและจัดที่ดินแทนที่เกษตรกร กรณีสละสิทธิ (เติมแปลง)  
 (แนบท้ายประกาศสำนักงานการปฏิรูปที่ดินจังหวัดร้อยเอ็ด ลงวันที่ ๑๗ เมษายน ๒๕๖๙)

ลำดับ	ชื่อ - สกุล			แปลง เลขที่	กลุ่ม / ระวาง	เนื้อที่			ที่ตั้งที่ดิน			หมายเหตุ
						ไร่	งาน	วา	หมู่ที่	ตำบล	อำเภอ	
1	นาง	ฉลอม	หินแก้ว	15	1N7W	16	2	50	4	ดงครั่งน้อย	เกษตรวิสัย	
2	นางสาว	ศรัณญา	บุตรวิเศษ	36	3S19W	5	1	55	4	ทุ่งทอง	เกษตรวิสัย	
3	นาย	สรชัย	มะณีโสม	19	470	5	2	4	5	คำพอง	โพธิ์ชัย	
4	นาย	บุญธรรม	มีศรี	31	5606	11	0	74	4	โพธิ์ทอง	เสลภูมิ	
5	นางสาว	อรทัย	ยิ่งทรัพย์	15	1625	4	3	79	8	ภูเขาทอง	หนองพอก	
6	นางสาว	ยุพาพร	ทับทิมหิน	14	5841V1410	4	2	17	16	ภูเขาทอง	หนองพอก	
7	นาย	ยุรพันธ์	วิเศษสินธุ์	7	1731	6	0	51	17	รอบเมือง	หนองพอก	



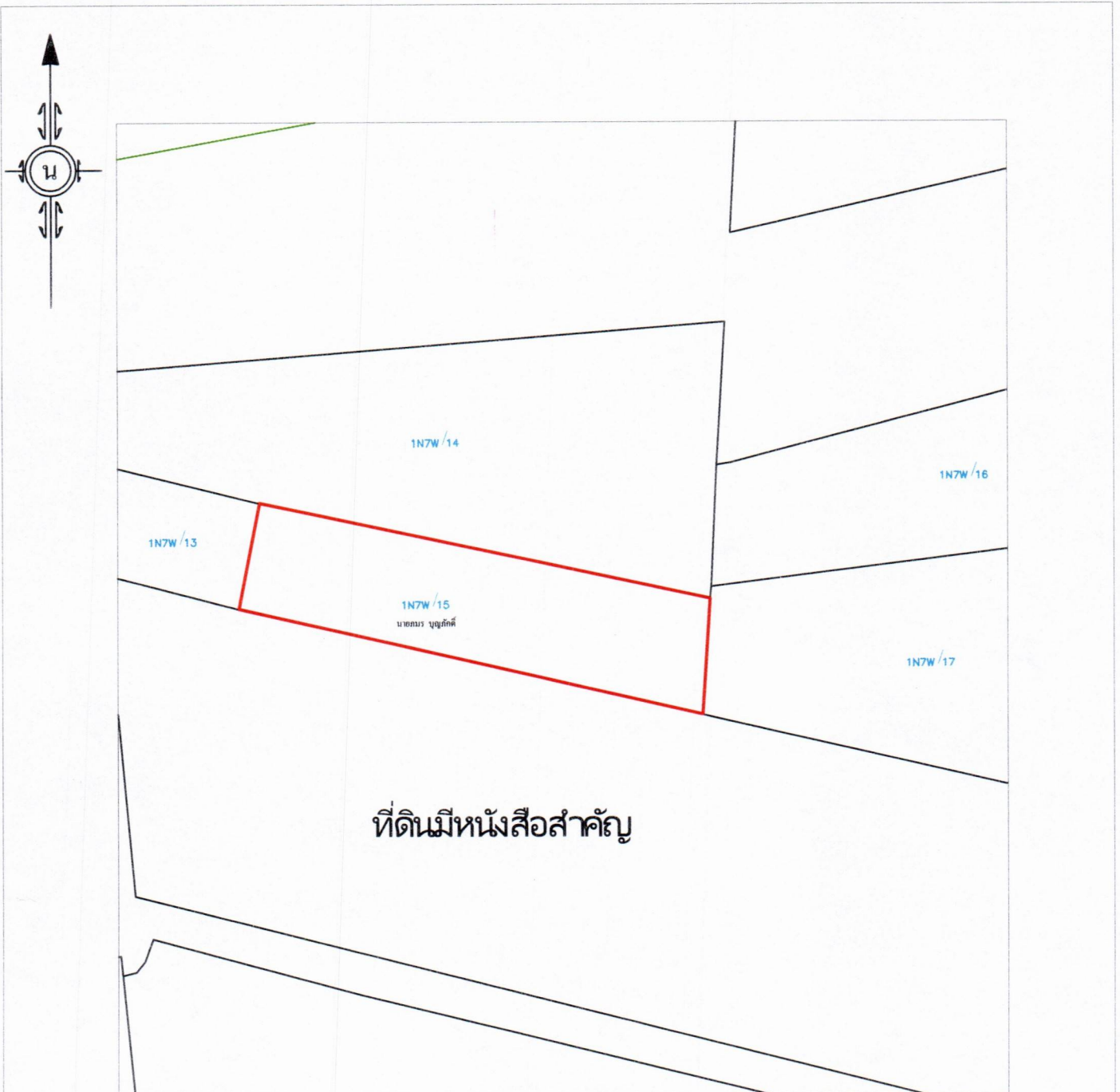
12


# แผนผังแปลงที่ดิน


แปลงเลขที่ 15.....กลุ่มที่/ระวางที่.....1N7W.....เนื้อที่ประมาณ...16...ไร่...2...งาน...50...ตารางวา

ที่ตั้งตำแหน่งแปลงที่ดินอยู่ที่ หมู่ที่...4...ตำบล...ดงครั่งน้อย...อำเภอ...เกษตรวิสัย...จังหวัดร้อยเอ็ด

ระบบ U.T.M Indian 1975 L7017



ลงชื่อ..........ผู้จัดทำแผนผัง  
(นายวุฒิไกร คอณะลา)  
นายช่างสำรวจปฏิบัติงาน

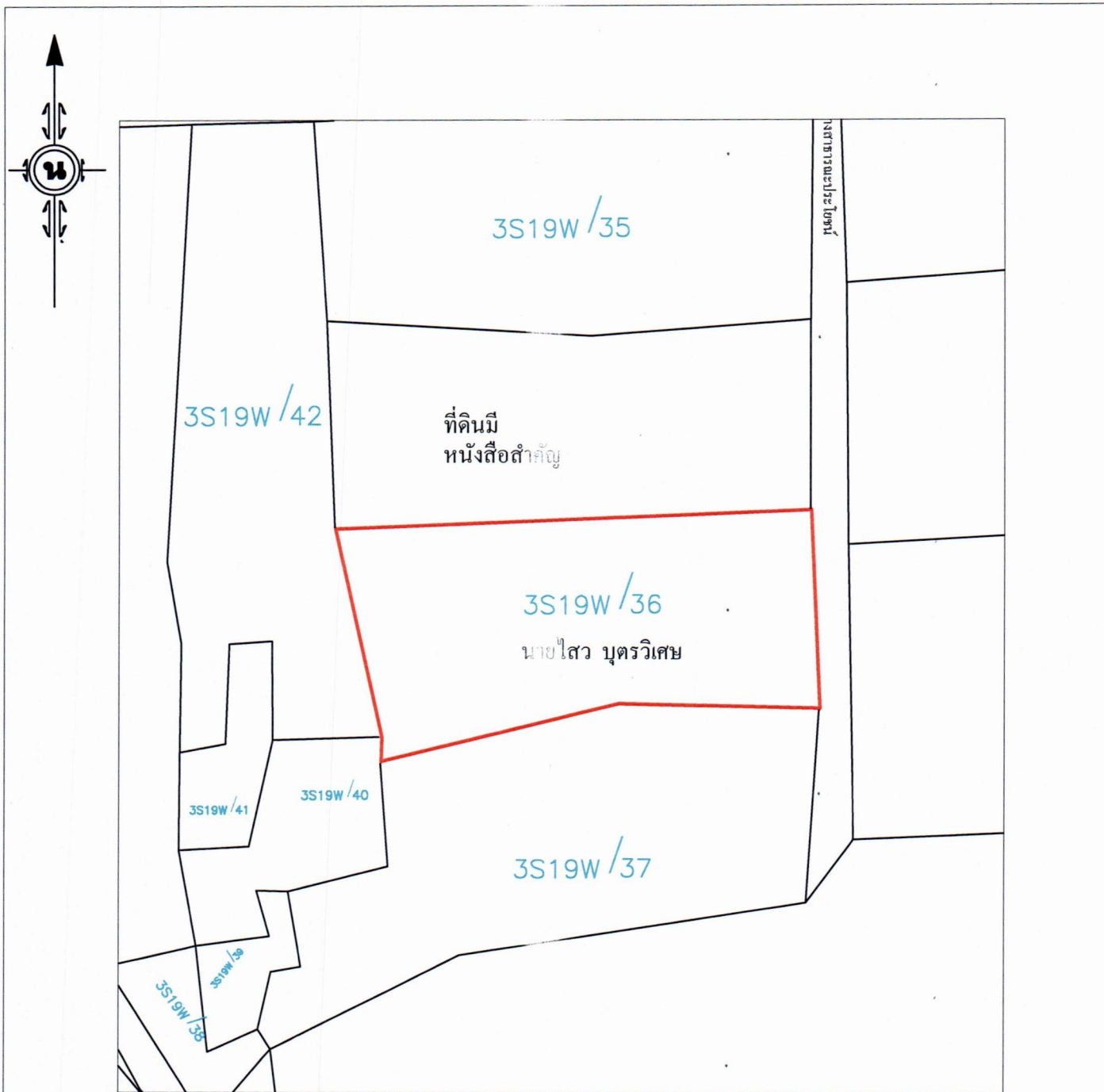
ลงชื่อ..........ผู้ตรวจ  
(นายสุพจน์ ใสสุภาพ)  
นายช่างสำรวจอาวุโส

# แผนผังแปลงที่ดิน (พอสั่งเขป)

แปลงเลขที่.....36.....กลุ่มที่/ระวางที่.....3S19W.....เนื้อที่ประมาณ.....5.....ไร่.....1.....งาน.....55.....ตารางวา

ที่ตั้งตำแหน่งแปลงที่ดินอยู่ที่ หมู่ที่.....4.....ตำบล.....ทุ่งทอง.....อำเภอ.....เกษตรวิสัย.....จังหวัดร้อยเอ็ด

ระบบ U.T.M Indian 1975 L7017



ลงชื่อ.....*ศิริณ*.....ผู้จัดทำแผนผัง  
 (นางสาวศิริณญา แสนเกษ)  
 ผู้ช่วยนายช่างสำรวจ

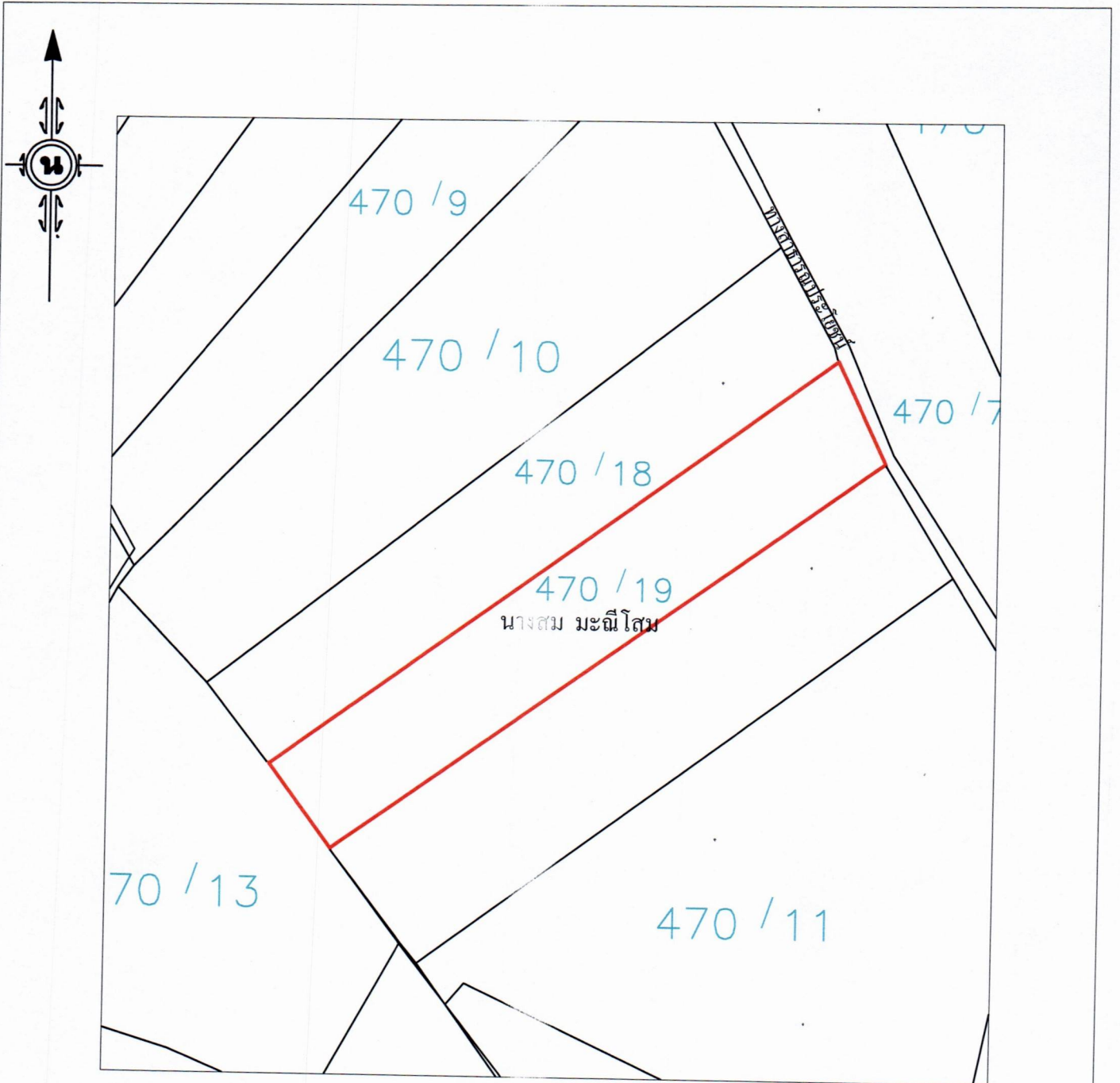
ลงชื่อ.....*SA*.....ผู้ตรวจ  
 (นายวันชัย มนต์รีชน)  
 นายช่างสำรวจชำนาญงาน

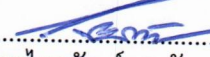
# แผนผังแปลงที่ดิน (พอสังเขป)

แปลงเลขที่.....19.....กลุ่มที่/ระวางที่.....470.....เนื้อที่ประมาณ.....5.....ไร่.....2.....งาน.....0.....ตารางวา

ที่ตั้งตำแหน่งแปลงที่ดินอยู่ที่ หมู่ที่.....5.....ตำบล.....โพธิ์ศรี.....อำเภอ.....โพธิ์ชัย.....จังหวัดร้อยเอ็ด

ระบบ U.T.M Indian 1975 L7017



ลงชื่อ..... .....ผู้จัดทำแผนผัง  
 (นายไชยวัฒน์ ศรีศักดิ์ดา)  
 นายช่างสำรวจชำนาญงาน

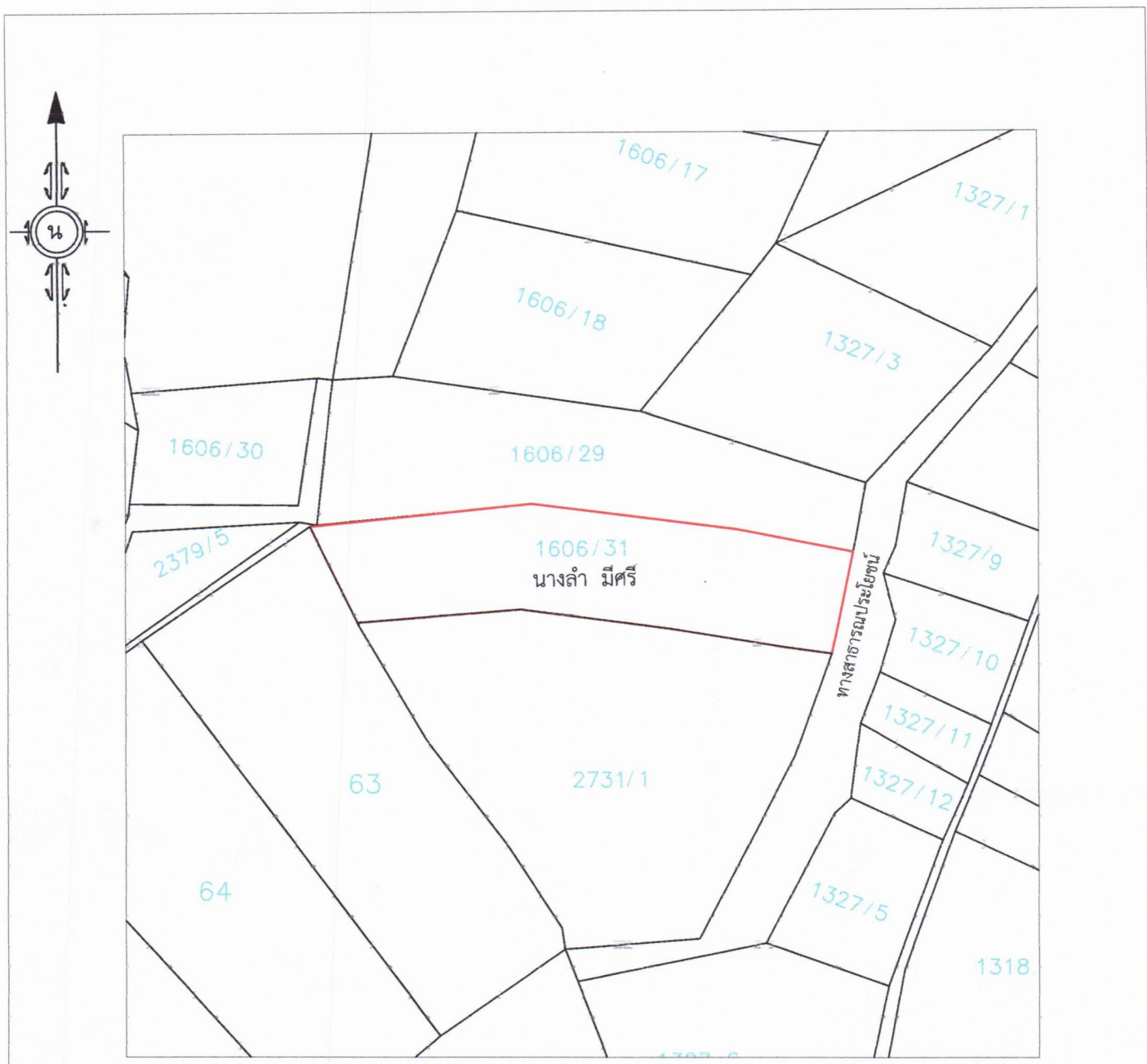
ลงชื่อ..... .....ผู้ตรวจ  
 (นายวันชัย มนตรีชน)  
 นายช่างสำรวจชำนาญงาน


# แผนผังแปลงที่ดิน

แปลงเลขที่.....31.....กลุ่มที่/ระวางที่.....1606.....เนื้อที่ประมาณ.....11.....ไร่.....0.....งาน.....74.....ตารางวา


ที่ตั้งตำแหน่งแปลงที่ดินอยู่ที่ หมู่ที่.....4.....ตำบล.....โพธิ์ทอง.....อำเภอ.....เสลภูมิ.....จังหวัดร้อยเอ็ด

ระบบ U.T.M Indian 1975 L7017



ลงชื่อ..........ผู้จัดทำแผนผัง

(นายวันชัย มนตรีชน)  
นายช่างสำรวจชำนาญงาน

ลงชื่อ..........ผู้ตรวจ

(นายสุพจน์ ใจสุภาพ)  
นายช่างสำรวจอาวุโส

# แผนผังแปลงที่ดิน

แปลงเลขที่.....15.....กลุ่มที่/ระวางที่.....1625.....เนื้อที่ประมาณ.....4.....ไร่.....3.....งาน.....79.....ตารางวา

ที่ตั้งตำแหน่งแปลงที่ดินอยู่ที่ หมู่ที่.....8.....ตำบล.....ภูเขาทอง.....อำเภอ.....หนองพอก.....จังหวัดร้อยเอ็ด

ระบบ U.T.M Indian 1975 L7017



ลงชื่อ.....*[Signature]*.....ผู้จัดทำแผนผัง  
 (นายวุฒิไกร คอนมะลา)  
 นายช่างสำรวจปฏิบัติงาน

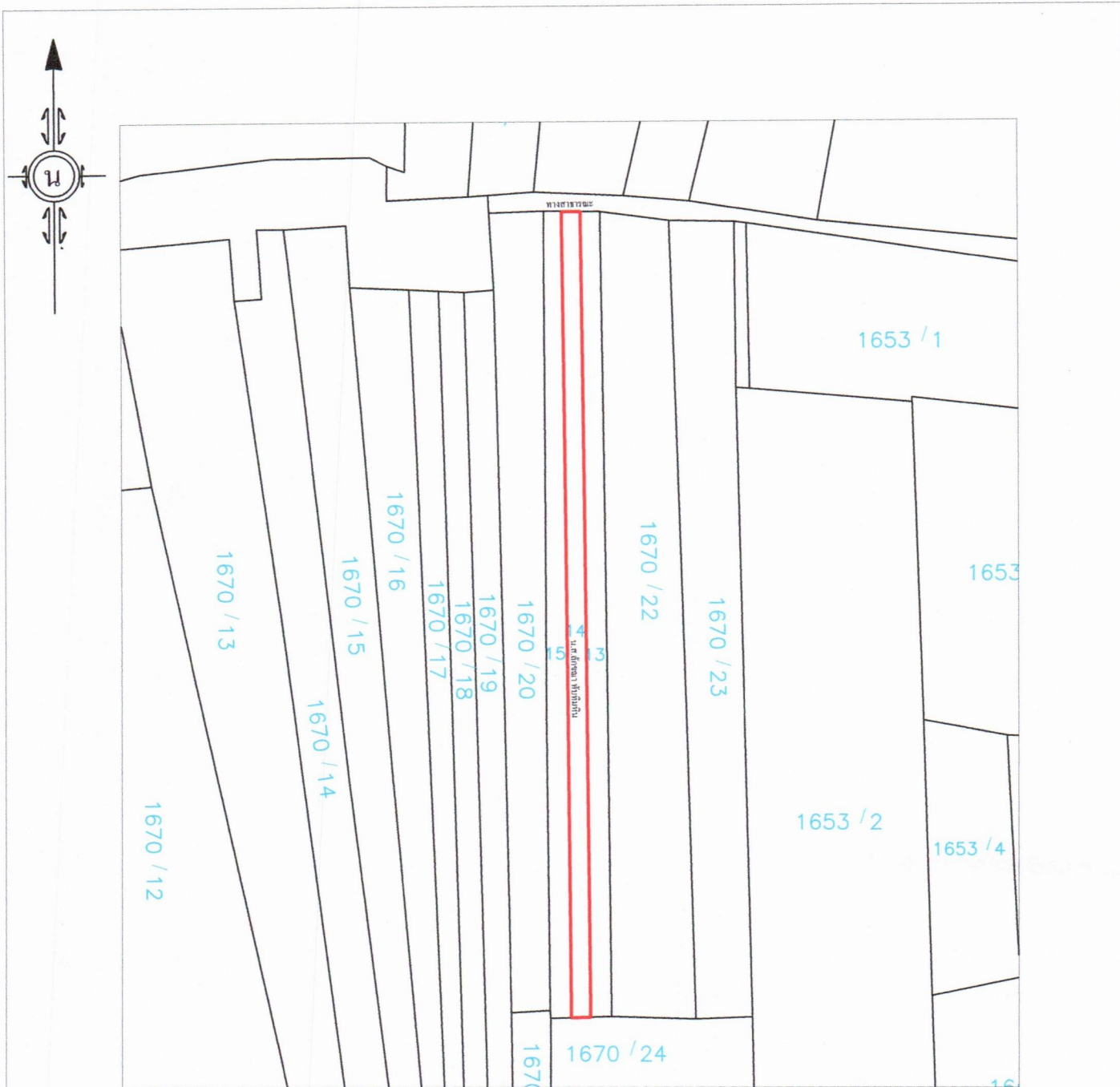
ลงชื่อ.....*[Signature]*.....ผู้ตรวจ  
 (นายสุพจน์ ใจสุภาพ)  
 นายช่างสำรวจอาวุโส

# แผนผังแปลงที่ดิน

แปลงเลขที่.....14.....กลุ่มที่/ระวางที่.....5841V1410.....เนื้อที่ประมาณ.....4.....ไร่.....2.....งาน.....17.....ตารางวา

ที่ตั้งตำแหน่งแปลงที่ดินอยู่ที่ หมู่ที่.....16.....ตำบล.....ภูเขาทอง.....อำเภอ.....หนองพอก.....จังหวัดร้อยเอ็ด

ระบบ U.T.M Indian 1975 L7017

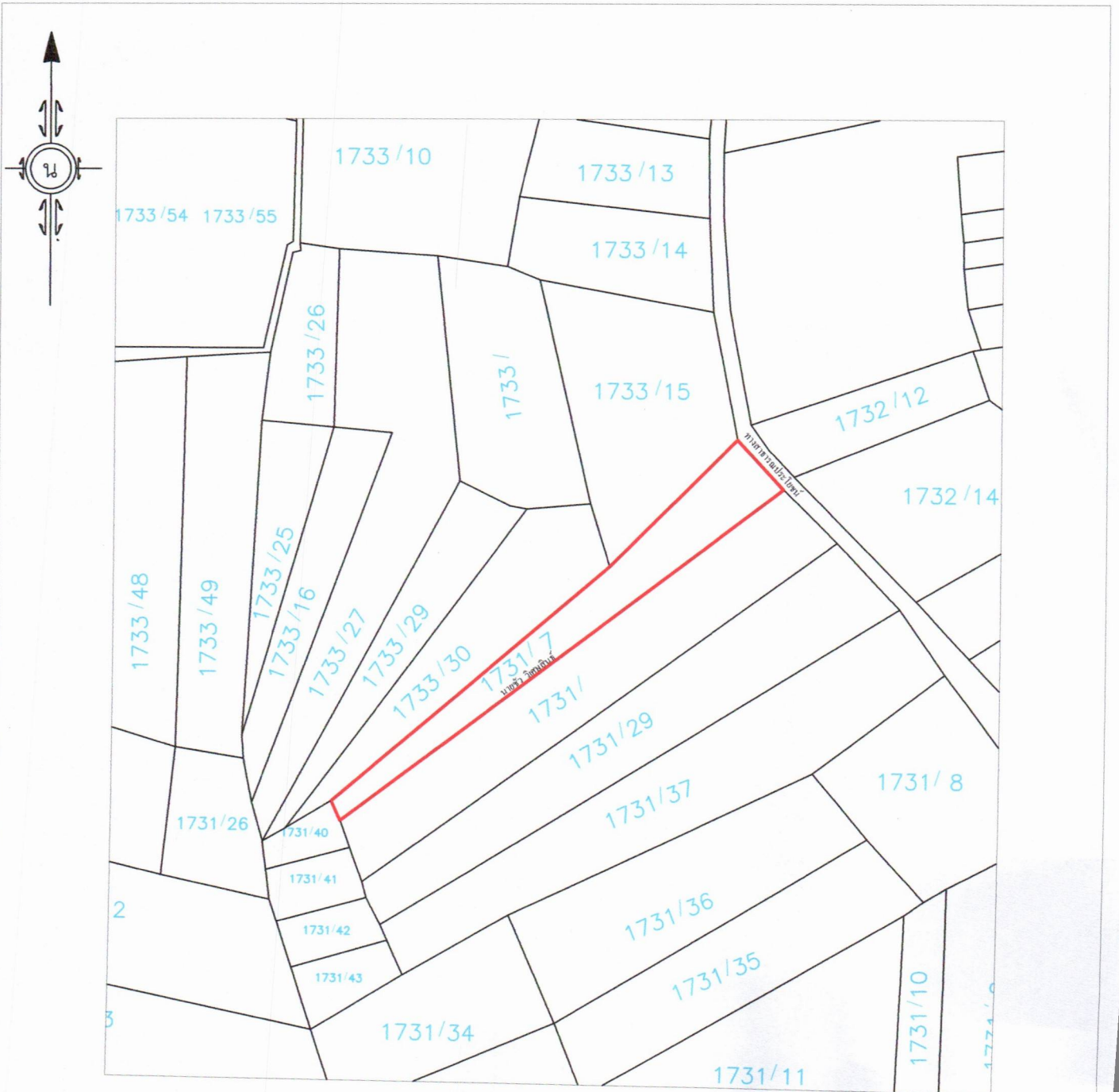


ลงชื่อ.....*Choms*.....ผู้จัดทำแผนผัง  
 (นายวุฒิไกร คอนมะลา)  
 นายช่างสำรวจปฏิบัติงาน

ลงชื่อ.....*[Signature]*.....ผู้ตรวจ  
 (นายสุพจน์ ใจสุภาพ)  
 นายช่างสำรวจอาวุโส

# แผนผังแปลงที่ดิน

แปลงเลขที่.....7.....กลุ่มที่/ระวางที่.....1731.....เนื้อที่ประมาณ.....6.....ไร่.....0.....งาน.....51.....ตารางวา  
ที่ตั้งตำแหน่งแปลงที่ดินอยู่ที่ หมู่ที่...17...ตำบล.....รอบเมือง.....อำเภอ.....หนองพอก.....จังหวัดร้อยเอ็ด  
ระบบ U.T.M Indian 1975 L7017



ลงชื่อ.....*Cham's*.....ผู้จัดทำแผนผัง  
(นายวุฒิไกร คอนมะลา)  
นายช่างสำรวจปฏิบัติการ

ลงชื่อ.....*[Signature]*.....ผู้ตรวจ  
(นายสุพจน์ ใจสุภาพ)  
นายช่างสำรวจอาวุโส